

## Fréttir af markaði

Heildarútlán Íbúðalánasjóðs námu tæpum 2,1 milljarði króna í apríl, en þar af voru tæpir 2 milljarðar króna vegna almennra lána. Til samanburðar námu almenn útlán í apríl 2010 tæpum 1,3 milljörðum króna. Meðalútlán almennra lána voru um 9,9 milljónir króna í apríl en um 10,0 milljónir í mars síðastliðnum.

Þann 14. apríl setti matsfyrirtækið Standard & Poor's lánshæfismat Íbúðalánasjóðs á athugunarlista með neikvæðum horfum í samræmi við íslenska ríkið.

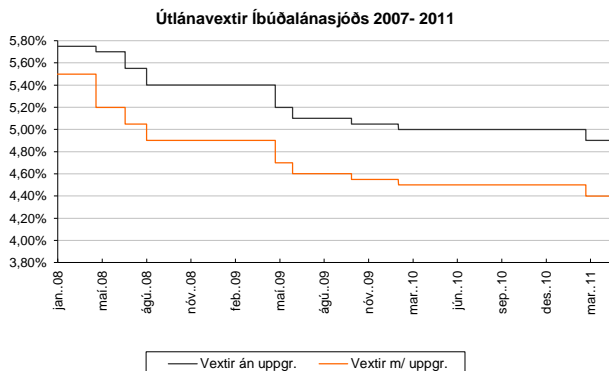
Vísitala neysluverðs í apríl 2011 hækkaði um 0,78% frá fyrra mánuði (hækkaði um 0,65% án húsnæðis). Kostnaður vegna eigin húsnæðis jókst um 1,4% sem hækkaði vísitöluna um 0,17%, aðallega vegna hærra markaðsverðs. Fyrstu þrjú mánuði þessa árs hefur vísitala íbúðaverðs á höfuðborgarsvæðinu hækkað um 2,2%, síðastliðna 6 mánuði hefur hún hækkað um 1,7% og síðustu 12 mánuðina um 1,9%.

Alls veitti Íbúðalánasjóður 709 ný íbúðalán fyrstu fjóra mánuði ársins í samanburði við 539 lán á sama tímabili í fyrra sem er 30% aukning. Fjöldi þinglýstra kaupsamninga á höfuðborgarsvæðinu í apríl var 337 (aðrar eignir en íbúðarhúsnæði ekki taldar með). Þegar apríl 2011 er borinn saman við apríl 2010 fjölga kaupsamningum vegna fjölbýlis á höfuðborgarsvæðinu um 84% og vegna sérþýlis um 94%.

Ávöxtunarkrafa íbúðabréfa lækkaði í apríl um 6–21 punkta eftir flokkum en HFF14 lækkaði um 105 punkta.

Heildarvelta íbúðabréfa nam um 54,4 milljörðum króna í apríl samanborið við um 64,2 milljarða í mars 2011.

Greiðslur íbúðalánasjóðs námu rúmum 8 milljörðum króna í apríl, en þar af nam afborgun íbúðabréfa um 7,6 milljörðum króna. Uppgreiðslur í apríl námu um 350 milljónum króna.



## Útboð, útlán og greiðslur Íbúðalánasjóðs

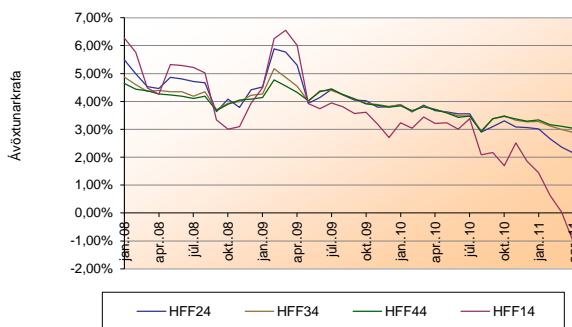
Niðurstaða 2011				
Í milljörðum króna	Áætlun Q2	Raun Q2	Áætlun 2011	Raun jan-apr 2011
Útgáfa íbúðabréfa*	8 - 10	0,0	30 - 38	5,5
Samtals ný útlán ÍLS	7 - 9	2,1	27 - 35	7,9
Greiðslur ÍLS	17 - 19	8,1	65 - 73	26,7

Útgáfa á nafnivírdi

Áætlun 2011					
Í milljörðum króna	1Q	2Q	3Q	4Q	Alls 2011
Útgáfa íbúðabréfa*	7 - 9	8 - 10	6 - 8	9 - 11	30 - 38
Ný útlán ÍLS	6 - 8	7 - 9	7 - 9	7 - 9	27 - 35
Greiðslur ÍLS	16 - 18	17 - 19	14 - 16	18 - 20	65 - 73

Útgáfa á nafnivírdi

## Ávöxtunarkrafa íbúðabréfa



Flokkur	Feb. 2011	Mar. 2011	Apr. 2011	Meðallíftími	Nafnverð	Eft.st. nafnv.
HFF14	0,63%	0,03%	-1,02%	1,9	70,7	27,8
HFF24	2,66%	2,37%	2,16%	6,2	164,2	119,9
HFF34	3,11%	2,99%	2,89%	10,5	173,2	148,1
HFF44	3,16%	3,11%	3,04%	13,9	265,9	244,6

\*Ávöxtunarkrafa á síðasta viðskiptadegi hvers mánaðar. Meðallíftími (ár) og stærð flokka (milljarðar) í lok apríl '11. Af heildarútgáfu nafnverðs eru 9,6 ma. króna í HFF14, 9,6 ma. króna í HFF24, 9,6 ma. í flokki HFF34 og 9,6 ma. í flokki HFF44 sem tilheyra lánafyrirgreiðslu til viðskiptavaka íbúðabréfa.

